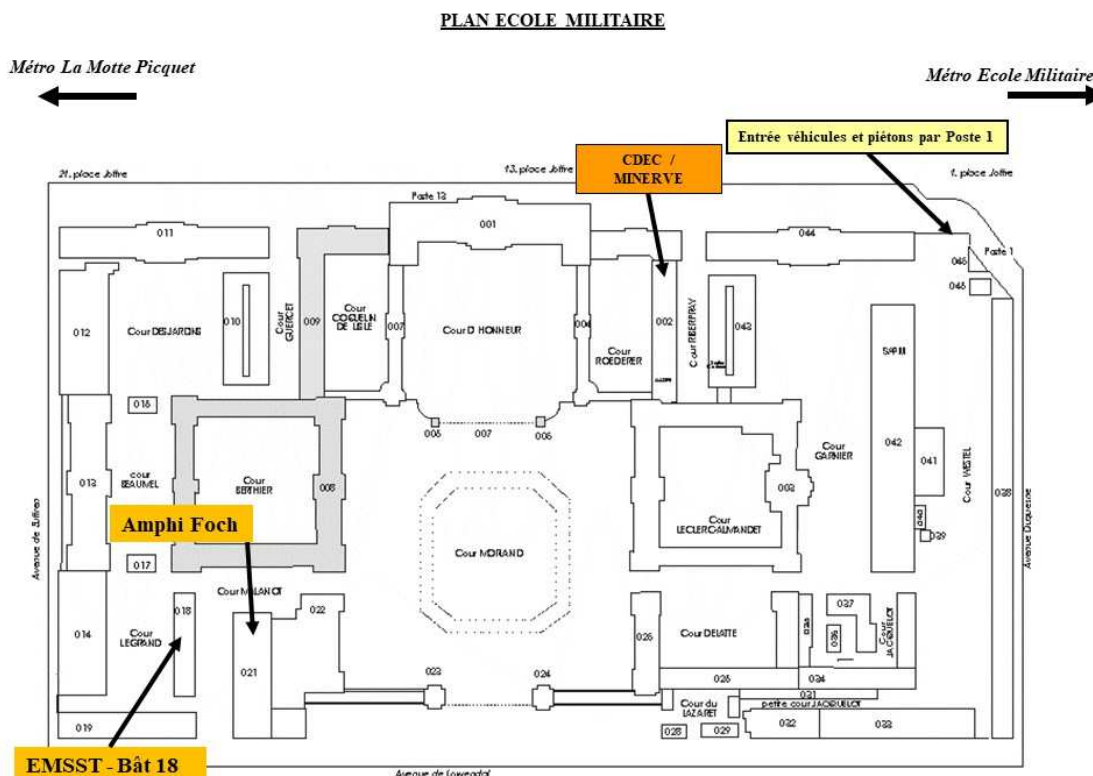


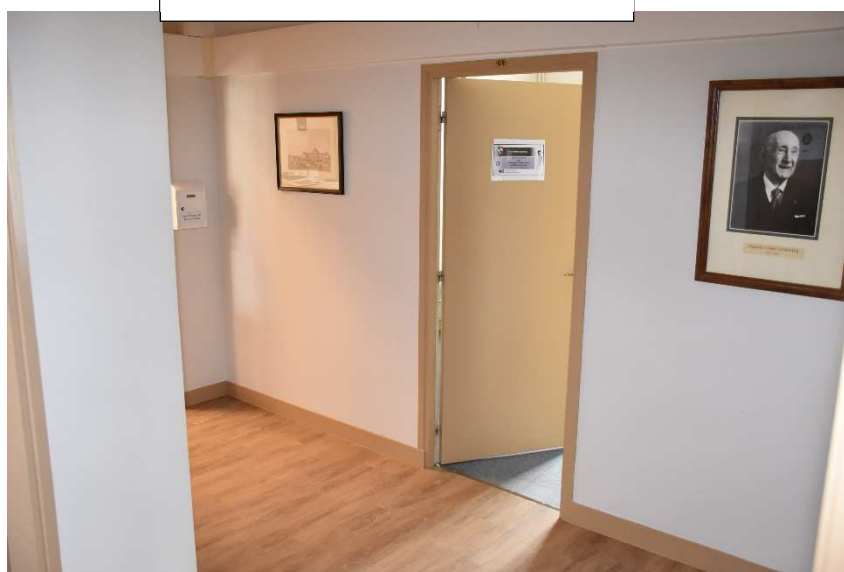
# L'EMSST en 2021

Si la vocation initiale est inchangée, le visage de l'EMSST a quant à lui bien évolué ces dernières années.

La passerelle a quitté la Rotonde Gabriel pour vivre au plus près des stagiaires et de la direction des études, dans un bâtiment 18 tout récemment rénové



## Entrée EMSST



Ainsi, le rez-de-chaussée du bâtiment regroupe aujourd'hui les bureaux du directeur, de son adjoint – directeur des scolarités –, le secrétariat et l'amphithéâtre Sabatier qui n'appartient plus à proprement parler à l'EMSST, centralisation du soutien oblige ! Les armoires en bois marron foncé ont quitté le fond de l'amphi, les

rétroprojecteurs pour transparents ont cédé la place aux vidéoprojecteurs dans les salles de cours et la visioconférence est devenue un moyen d'enseignement courant.

### Amphi Sabatier



Au premier étage, se trouve d'un côté la direction des études qui comprend les bureaux du directeur de l'enseignement, des chefs de cours, de l'infographiste, ainsi que la salle de convivialité.

### Salle de convivialité



De l'autre côté du palier,

Palier



les trois chefs de filière sciences de l'ingénieur, sciences humaines et relations internationales et emploi des forces

Bureau



côtoient les stagiaires en formation dans les cinq salles de cours permanentes qui ont troqué leurs tableaux noirs au profit de tableaux blancs Velléda escamotables de

dernière génération. Notons également que la révolution numérique étant passée par là, elle permet aujourd'hui au travers de la plateforme d'enseignement à distance « MOODLE »<sup>1</sup>, de conserver un lien permanent entre les cadres de l'EMSST, le vaste réseau d'enseignants et les officiers stagiaires en préparation de concours ou en scolarité dans les écoles civiles (CentraleSupélec, ENSAM, HEC, ENA, ...) : les supports de cours, corrections de devoir et autres échanges de données sont désormais tous dématérialisés et échangés sur Internet.

### Salle de cours



\*\*\*

Enfin au deuxième étage, l'ancien cours supérieur des commissaires de l'armée de terre (COSCAT) a cédé la place au conseil de la fonction militaire terre (CFMT), actuel colocataire du bâtiment ; ce dernier partage ainsi les combles avec les vestiaires des stagiaires EMSST et la salle attitrée du « Cours armement » qui reste le module d'enseignement le plus fidèle de l'école.

Même si d'autres travaux seraient nécessaires (remise à neuf des couloirs du rez-de-chaussée et du deuxième étage, rafraîchissement des bureaux du deuxième étage ou de la Salle Pierre-Gilles de Gennes), l'EMSST a bénéficié d'un rajeunissement bien

<sup>1</sup> MOODLE est l'acronyme de *modular object oriented development learning environment*, environnement d'apprentissage à développement orienté objet modulaire.

légitime qui lui permet aujourd'hui de dispenser un enseignement de qualité à la pointe des compétences scientifiques et académiques requises pour les officiers stagiaires.